

Rapport de mission de repérage des matériaux et produits contenant de l'amiante avant réalisation de travaux

R. 4412-97 modifié par le décret 2012-639 du 4 mai 2012
Norme NF X 46-020

5 SQUARE DES PLATANES

77380 COMBS LA VILLE



A \ INFORMATIONS GENERALES

A.1 \ DESIGNATION DU BÂTIMENT

Nature du bâtiment :	LOGEMENTS COLLECTIFS	Adresse :	5 SQUARE DES PLATANES 77380 COMBS LA VILLE
Cat. Du bâtiment :		Bâtiment :	
Etage :		Porte :	
Ref Cadastrale :	NC	Propriété de :	OPH77 10 AVENUE CHARLES PEGUY 77000 MELUN

A.2 \ DESIGNATION DU DONNEUR D'ORDRE

Nom :	OPH77	Documents remis :	
Adresse :	10 AVENUE CHARLES PEGUY 77000 MELUN	Moyens mis à disposition :	

A.3 \ EXECUTION DE LA MISSION

RAPPORT N° :	70LAE0404	Laboratoire d'Analyses :	ITGA
Repérage réalisé le :	17/05/2018	Adresse laboratoire :	3 RUE ARMAND HERPIN LACROIX - CS 46537 35065 RENNES CEDEX
Accompagnateur :		Numéro d'accréditation :	1-5967
Par :	Samuel DUBOS	Organisme d'assurance professionnelle :	AXA France
N° certificat :	CPDI 4697	Adresse assurance :	313 Terrasses de l'Arche 92727 NANTERRE CEDEX
Date d'obtention :	27/01/2018	N° de contrat d'assurance :	10063271004
Organisme certificateur	I.Cert Parc EDONIA - Bâtiment G - Rue de la Terre Victoria - 35760 SAINT GREGOIRE	Date de validité :	31/12/2018

B \ CACHET DU DIAGNOSTIQUEUR

FAIT LE 26/05/2018

Cabinet : EXPERT HABITAT & INDUSTRIE INGENIERIE

Nom du responsable : **DEMOULIN Frédéric**

Nom du diagnostiqueur : **Samuel DUBOS**



C\ SOMMAIRE

Table des matières

A \ INFORMATIONS GENERALES	2
A.1 \ DESIGNATION DU BÂTIMENT	2
A.2 \ DESIGNATION DU DONNEUR D'ORDRE	2
A.3 \ EXECUTION DE LA MISSION.....	2
B \ CACHET DU DIAGNOSTIQUEUR	2
C \ SOMMAIRE	3
D \ CONCLUSIONS	4
E \ PROGRAMME DE REPERAGE	6
F \ CONDITIONS DE REALISATION DU REPERAGE	8
G \ RAPPORTS PRECEDENTS.....	8
H \ RESULTATS DETAILLES DU REPERAGE	9
ANNEXE 1 – PHOTOS DES ELEMENTS AMIANTES ET/OU NON AMIANTES.....	21
ANNEXE 3 – PROCES VERBAUX D'ANALYSES.....	26
ATTESTATION(S).....	28
CERTIFICAT DE COMPETENCES	29

D\ CONCLUSIONS

Dans le cadre de la mission décrite en tête de rapport, il a été repéré des matériaux et produits contenant de l'amiante

PIECE	ETAGE	ELEMENTS	DESCRIPTIF LABORATOIRE	REPERAGE	Echantillon	METHODE	ETAT	RESULTAT
Couloir		Calicot	Enduit plâtreux blanc en vrac + peinture non séparable + carton non séparable	Mur A	70LAE0404P005	RESULTAT ANALYSE	BON ETAT	Amiante détecté (Chrysotile)
Séjour		Calicot	Enduit plâtreux blanc en vrac + peintures multiples non séparable + carton non séparable	Mur A	70LAE0404P006	RESULTAT ANALYSE	BON ETAT	Amiante détecté (Chrysotile)
Couloir		Calicot	Enduit plâtreux blanc en vrac + peinture non séparable + carton non séparable	Mur A	70LAE0404P005	ZSO	BON ETAT	Amiante détecté (Chrysotile)
Couloir		Calicot	Enduit plâtreux blanc en vrac + peinture non séparable + carton non séparable	Mur B	70LAE0404P005	ZSO	BON ETAT	Amiante détecté (Chrysotile)
Couloir		Calicot	Enduit plâtreux blanc en vrac + peinture non séparable + carton non séparable	Mur D	70LAE0404P005	ZSO	BON ETAT	Amiante détecté (Chrysotile)
Séjour		Calicot	Enduit plâtreux blanc en vrac + peinture non séparable + carton non séparable	Mur C	70LAE0404P005	ZSO	BON ETAT	Amiante détecté (Chrysotile)

PIECE	ETAGE	ELEMENTS	DESRIPTIF LABORATOIRE	REPERAGE	Echantillon	METHODE	ETAT	RESULTAT
Chambre 2		Calicot	Enduit plâtreux blanc en vrac + peinture non séparable + carton non séparable	Mur A	70LAE0404P005	ZSO	BON ETAT	Amiante détecté (Chrysotile)
Chambre 1		Calicot	Enduit plâtreux blanc en vrac + peinture non séparable + carton non séparable	Mur C	70LAE0404P005	ZSO	BON ETAT	Amiante détecté (Chrysotile)
Séjour		Calicot	Enduit plâtreux blanc en vrac + peintures multiples non séparable + carton non séparable	Mur A	70LAE0404P006	ZSO	BON ETAT	Amiante détecté (Chrysotile)
Chambre 2		Calicot	Enduit plâtreux blanc en vrac + peintures multiples non séparable + carton non séparable	Mur B	70LAE0404P006	ZSO	BON ETAT	Amiante détecté (Chrysotile)
Chambre 2		Calicot	Enduit plâtreux blanc en vrac + peintures multiples non séparable + carton non séparable	Mur D	70LAE0404P006	ZSO	BON ETAT	Amiante détecté (Chrysotile)
Chambre 1		Calicot	Enduit plâtreux blanc en vrac + peintures multiples non séparable + carton non séparable	Mur A	70LAE0404P006	ZSO	BON ETAT	Amiante détecté (Chrysotile)
Chambre 1		Calicot	Enduit plâtreux blanc en vrac + peintures multiples non séparable + carton non séparable	Mur B	70LAE0404P006	ZSO	BON ETAT	Amiante détecté (Chrysotile)

ZSO : Zone de Similitude d'Ouvrage

Liste des locaux non visités concernés par les travaux et justification

PIECE	ETAGE	STATUT DE VISITE
NEANT		

Liste des éléments non inspectés et justification

PIECE	ETAGE	ELEMENTS	REPERAGE	RESULTAT
NEANT				

E \ PROGRAMME DE REPERAGE

PIECES CONCERNEES	PERIMETRE DU REPERAGE	REPERAGE	TRAVAUX	ELEMENTS	Echantillonnage	REMARQUES PARTICULIERES
	LOGEMENTS COLLECTIFS		Selon BT			

OFFICE PUBLIC DE L'HABITAT 77		PAGE N° 1		
NOM ET ADRESSE DE L'EXPÉDITEUR OFFICE PUBLIC DE L'HABITAT 77 AGENCE DE SENART Les Arcades - 2 rue Haute 77176 SAVIGNY LE TEMPLE Tél : 01 64 19 19 90 Fax : 01 60 63 55 26 Siret : 27770001900015		BON DE TRAVAUX N° 2018 11490 EXPERT HABITAT INGENIERIE 2 RUE TRAVERSIERE 78580 LES ALLUETS LE ROI Téléphone 0321734144		
Réf. fournisseur F / 5149 Marché n° 2017 4474 1 Provenance MELUN SENART Objet DIVERS	SERVICE SENART Techniciens ÉMETTEUR YSEMBERT ETIENNE			
LOCALISATION Programme 70 COMBS LA VILLE - LES PLATANES Tranche 1 Ensemble C000 Escaller AE Étage 04 Logement 4 Module 70LAE0404 Retrait des clés CHEZ LE GARDIEN	ADRESSE 5 SQUARE DES PLATANES 77380 COMBS LA VILLE			
DÉLAI D'EXÉCUTION 15 JOURS		PÉRIODE DU 15-05-2018 AU 28-05-2018		
ARTICLE	DÉSIGNATION	QUANTITÉ	PRIX UNITAIRE H.T.	TOTAL H.T.
AM145	REPERAGE AMIANTE AVANT TRAVAUX - TYX D'ENTRETIENS OU RÉPARATIONS ENTRE 1 A EFFECTUER REPERAGE AMIANTE AVANT TRAVAUX DE PEINTURES ET SOLS VOIR M PROTAT CG 96 40 91 74	1,00	5,00	5,00
AM173	ANALYSE EN LABORATOIRE - ANALYSE MET ANALYSE DE 1 A 10 PRELEVEMENTS ISSUS	13,00	48,00	624,00
TOTAL H.T.				629,00
H.T. ACTUALISE				
COEFFICIENT REGIONAL				
RABAIS				
TOTAL H.T.				
T.V.A. 20,00 %				125,80
TOTAL T.T.C.				754,80
AFFECTATION BUDGÉTAIRE		CODES STRUCTURE ET SCHÉMA : TECHNI		
CODE BUDGET	RUBRIQUE	INSTANCES	LIBELLÉ DU POSTE BUDGÉTAIRE	MONTANT T.T.C.
1 HONAMIA	A760	SENT SNTA	HONORAIRES DIAG AMIANTE	754,80
AFFECTATION ANALYTIQUE		RÉFÉRENCES PATRIMOINE	RÉFÉRENCES OCCUPANT	MONTANT T.T.C.
1 HONAMIA	70 1	C000 AE 70LAE0404	L 9204	754,80
Voir en page 2 la suite du BON DE TRAVAUX N° 2018 11490				
ORIGINAL À CONSERVER PAR LE DESTINATAIRE				

ELEMENTS A SONDER OU A ANALYSER NON PRESENTS:

Rapport N° : 70LAE0404 17/05/2018

Version : 26/05/2018

7/30

F \ CONDITIONS DE REALISATION DU REPERAGE

Le repérage amiante avant travaux, contient les informations sur la présence d'amiante dans les matériaux et produits du bâtiment afin d'informer les intervenants réalisant des activités ou interventions sur des matériaux et/ou équipements susceptibles de libérer des fibres d'amiante selon la liste citée dans le cadre E.

Il consiste à identifier et localiser, par inspections visuelles et investigations approfondies pouvant être destructives, l'ensemble des matériaux et produits contenant de l'amiante incorporés ou faisant indissociablement corps avec les locaux et les zones de l'immeuble objet des travaux.

Lorsque l'absence de marquages spécifiques ou de documents ne permet pas à l'opérateur de repérage d'attester de la présence ou de la non présence d'amiante dans les matériaux et produits, des prélèvements seront effectués afin de déterminer par analyse la présence ou non d'amiante.

Procédures de prélèvement :

Les prélèvements sur des matériaux ou produits susceptibles de contenir de l'amiante sont réalisés en vertu des dispositions du Code du Travail.

Le matériel de prélèvement est adapté à l'opération à réaliser afin de générer le minimum de poussières. Dans le cas où une émission de poussières est prévisible, le matériau ou produit est mouillé à l'eau à l'endroit du prélèvement (sauf risque électrique) et, si nécessaire, une protection est mise en place au sol ; de même, le point de prélèvement est stabilisé après l'opération (pulvérisation de vernis ou de laque, par exemple).

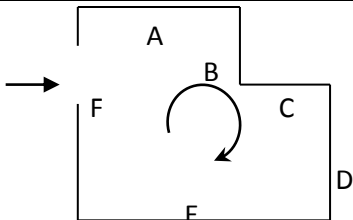
Pour chaque prélèvement, des outils propres et des gants à usage unique sont utilisés afin d'éliminer tout risque de contamination croisée. Dans tous les cas, les équipements de protection individuelle sont à usage unique.

L'accès à la zone à risque (sphère de 1 à 2 mètres autour du point de prélèvement) est interdit pendant l'opération. Si l'accompagnateur doit s'y tenir, il porte les mêmes équipements de protection individuelle que l'opérateur de repérage.

L'échantillon est immédiatement conditionné, après son prélèvement, dans un double emballage individuel étanche.

Les informations sur toutes les conditions existantes au moment du prélèvement susceptible d'influencer l'interprétation des résultats des analyses (environnement du matériau, contamination éventuelle, etc.) seront, le cas échéant, mentionnées dans la fiche d'identification et de cotation en annexe.

Sens du repérage pour évaluer un local :



G \ RAPPORTS PRECEDENTS

NEANT

H \ RESULTATS DETAILLES DU REPERAGE

LISTE DES LOCAUX / PARTIES D'IMMEUBLE VISITEES/NON VISITEES CONCERNEES PAR LES TRAVAUX ET JUSTIFICATION

PIECE	ETAGE	JUSTIFICATION	VISITE	TRAVAUX
Entrée			OUI	CONCERNEE
WC			OUI	CONCERNEE
Salle de bains			OUI	CONCERNEE
Cuisine			OUI	CONCERNEE
Couloir			OUI	CONCERNEE
Séjour			OUI	CONCERNEE
Chambre 2			OUI	CONCERNEE
Chambre 1			OUI	CONCERNEE
Débarras			OUI	CONCERNEE

DESCRIPTION DES REVETEMENTS EN PLACE AU JOUR DE LA VISITE

PIECE	MUR1	MUR2	MUR3	MUR4	PLANCHER BAS	PLANCHER HAUT	PORTES	FENETRE1	FENETRE2
Entrée	Béton					Peinture			
WC	Béton					Peinture			
Salle de bains	Béton					Peinture			
Cuisine	Béton					Peinture			
Couloir	Plaque de plâtre	Béton				Peinture			
Séjour	Périphériques / Doublage (plaque de plâtre + isolant)	Béton	Plaque de plâtre			Peinture			
Chambre 2	Plaque de plâtre	Périphériques / Doublage (plaque de plâtre + isolant)	Béton			Peinture			
Chambre 1	Périphériques / Doublage (plaque de plâtre + isolant)	Plaque de plâtre	Béton			Peinture			
Débarras	Béton					Aucun			

LA LISTE DES MATERIAUX OU PRODUITS CONTENANT DE L'AMIANTE, SUR ZONE DE SIMILITUDE D'OUVRAGE ET SUR JUGEMENT PERSONNEL

Rapport N° : 70LAE0404 17/05/2018

Version : 26/05/2018

9/30

PIECE	ETAGE	ELEMENTS	DESRIPTIF LABORATOIRE	Echantillon	REPERAGE	ETAT	RESULTAT	METHODE
Couloir		Calicot	Enduit plâtreux blanc en vrac + peinture non séparable + carton non séparable	70LAE0404P005	Mur A	BON ETAT	Amiante détecté (Chrysotile)	ZSO
Couloir		Calicot	Enduit plâtreux blanc en vrac + peinture non séparable + carton non séparable	70LAE0404P005	Mur B	BON ETAT	Amiante détecté (Chrysotile)	ZSO
Couloir		Calicot	Enduit plâtreux blanc en vrac + peinture non séparable + carton non séparable	70LAE0404P005	Mur D	BON ETAT	Amiante détecté (Chrysotile)	ZSO
Séjour		Calicot	Enduit plâtreux blanc en vrac + peinture non séparable + carton non séparable	70LAE0404P005	Mur C	BON ETAT	Amiante détecté (Chrysotile)	ZSO
Chambre 2		Calicot	Enduit plâtreux blanc en vrac + peinture non séparable + carton non séparable	70LAE0404P005	Mur A	BON ETAT	Amiante détecté (Chrysotile)	ZSO
Chambre 1		Calicot	Enduit plâtreux blanc en vrac + peinture non séparable + carton non séparable	70LAE0404P005	Mur C	BON ETAT	Amiante détecté (Chrysotile)	ZSO
Séjour		Calicot	Enduit plâtreux blanc en vrac + peintures multiples non séparable + carton non séparable	70LAE0404P006	Mur A	BON ETAT	Amiante détecté (Chrysotile)	ZSO

PIECE	ETAGE	ELEMENTS	DESCRIPTIF LABORATOIRE	Echantillon	REPERAGE	ETAT	RESULTAT	METHODE
Chambre 2		Calicot	Enduit plâtreux blanc en vrac + peintures multiples non séparable + carton non séparable	70LAE0404P006	Mur B	BON ETAT	Amiante détecté (Chrysotile)	ZSO
Chambre 2		Calicot	Enduit plâtreux blanc en vrac + peintures multiples non séparable + carton non séparable	70LAE0404P006	Mur D	BON ETAT	Amiante détecté (Chrysotile)	ZSO
Chambre 1		Calicot	Enduit plâtreux blanc en vrac + peintures multiples non séparable + carton non séparable	70LAE0404P006	Mur A	BON ETAT	Amiante détecté (Chrysotile)	ZSO
Chambre 1		Calicot	Enduit plâtreux blanc en vrac + peintures multiples non séparable + carton non séparable	70LAE0404P006	Mur B	BON ETAT	Amiante détecté (Chrysotile)	ZSO

ZSO : Zone de Similitude d'Ouvrage

LA LISTE DES MATERIAUX OU PRODUITS CONTENANT DE L'AMIANTE, APRES ANALYSE

PIECE	ETAGE	ELEMENTS	DESCRIPTIF LABORATOIRE	Echantillon	REPERAGE	ETAT	RESULTAT
Couloir		Calicot	Enduit plâtreux blanc en vrac + peinture non séparable + carton non séparable	70LAE0404P005	Mur A	BON ETAT	Amiante détecté (Chrysotile)
Séjour		Calicot	Enduit plâtreux blanc en vrac + peintures multiples non séparable + carton non séparable	70LAE0404P006	Mur A	BON ETAT	Amiante détecté (Chrysotile)

ZSO : Zone de Similitude d'Ouvrage

LA LISTE DES MATERIAUX SUSCEPTIBLES DE CONTENIR DE L'AMIANTE, MAIS N'EN CONTENANT PAS.

Rapport N° : 70LAE0404 17/05/2018

11/30

Version : 26/05/2018

PIECE	ETAGE	ELEMENTS	DESCRIPTIF LABORATOIRE	Echantillon	REPERAGE	ETAT	RESULTAT	METHODE
Cuisine		Revêtement souple	Dalle dure cassante beige	70LAE0404P001	Sol	DEGRADATION PARTIELLE	Fr1:Amiante non détecté	RESULTAT ANALYSE
Cuisine		Revêtement souple	Revêtement souple beige + colle polymère jaune non séparable + ragréage gris en vrac + matériau compact beige hétérogène	70LAE0404P001	Sol	DEGRADATION PARTIELLE	Fr2:Amiante non détecté	RESULTAT ANALYSE
Salle de bains		Enduit / Peinture béton	Enduit gris en vrac + peinture non séparable	70LAE0404P002	Mur A	BON ETAT	Amiante non détecté	RESULTAT ANALYSE
Couloir		Dalle de sol	Revêtement bicouche souple beige et rouge + colle polymère jaune non séparable + ragréage gris + sous couche de ragréage blanche non séparable + matériau compact gris	70LAE0404P003	Sol	DEGRADATION PARTIELLE	Amiante non détecté	RESULTAT ANALYSE
Entrée		Revêtement souple	Revêtement bicouche souple beige et rouge + revêtement souple marron + colle polymère jaune non séparable + ragréage gris + sous couche de ragréage blanche non séparable + peinture	70LAE0404P004	Sol	DEGRADATION PARTIELLE	Amiante non détecté	RESULTAT ANALYSE

PIECE	ETAGE	ELEMENTS	DESCRIPTIF LABORATOIRE	Echantillon	REPERAGE	ETAT	RESULTAT	METHODE
Séjour		Enduit / Peinture béton	Enduit plâtreux blanc en vrac + peintures multiples non séparable + matériau beige non séparable + papier non séparable	70LAE0404P007	Mur B	BON ETAT	Amiante non détecté	RESULTAT ANALYSE
WC		Revêtement souple	Dalle dure cassante beige	70LAE0404P001	Sol	DEGRADATION PARTIELLE	Fr1:Amiante non détecté	ZSO
WC		Revêtement souple	Revêtement souple beige + colle polymère jaune non séparable + ragréage gris en vrac + matériau compact beige hétérogène	70LAE0404P001	Sol	DEGRADATION PARTIELLE	Fr2:Amiante non détecté	ZSO
Salle de bains		Revêtement souple	Dalle dure cassante beige	70LAE0404P001	Sol	DEGRADATION PARTIELLE	Fr1:Amiante non détecté	ZSO
Salle de bains		Revêtement souple	Revêtement souple beige + colle polymère jaune non séparable + ragréage gris en vrac + matériau compact beige hétérogène	70LAE0404P001	Sol	DEGRADATION PARTIELLE	Fr2:Amiante non détecté	ZSO
Cuisine		Revêtement souple	Dalle dure cassante beige	70LAE0404P001	Sol	DEGRADATION PARTIELLE	Fr1:Amiante non détecté	ZSO
Cuisine		Revêtement souple	Revêtement souple beige + colle polymère jaune non séparable + ragréage gris en vrac + matériau compact beige hétérogène	70LAE0404P001	Sol	DEGRADATION PARTIELLE	Fr2:Amiante non détecté	ZSO

PIECE	ETAGE	ELEMENTS	DESCRIPTIF LABORATOIRE	Echantillon	REPERAGE	ETAT	RESULTAT	METHODE
Couloir		Dalle de sol	Revêtement bicouche souple beige et rouge + colle polymère jaune non séparable + ragréage gris + sous couche de ragréage blanche non séparable + matériau compact gris	70LAE0404P003	Sol	DEGRADATION PARTIELLE	Amiante non détecté	ZSO
Séjour		Dalle de sol	Revêtement bicouche souple beige et rouge + colle polymère jaune non séparable + ragréage gris + sous couche de ragréage blanche non séparable + matériau compact gris	70LAE0404P003	Sol	DEGRADATION PARTIELLE	Amiante non détecté	ZSO
Chambre 2		Dalle de sol	Revêtement bicouche souple beige et rouge + colle polymère jaune non séparable + ragréage gris + sous couche de ragréage blanche non séparable + matériau compact gris	70LAE0404P003	Sol	DEGRADATION PARTIELLE	Amiante non détecté	ZSO

PIECE	ETAGE	ELEMENTS	DESCRIPTIF LABORATOIRE	Echantillon	REPERAGE	ETAT	RESULTAT	METHODE
Chambre 1		Dalle de sol	Revêtement bicouche souple beige et rouge + colle polymère jaune non séparable + ragréage gris + sous couche de ragréage blanche non séparable + matériau compact gris	70LAE0404P003	Sol	DEGRADATION PARTIELLE	Amiante non détecté	ZSO
Entrée		Revêtement souple	Revêtement bicouche souple beige et rouge + revêtement souple marron + colle polymère jaune non séparable + ragréage gris + sous couche de ragréage blanche non séparable + peinture	70LAE0404P004	Sol	DEGRADATION PARTIELLE	Amiante non détecté	ZSO
WC		Enduit / Peinture béton	Enduit gris en vrac + peinture non séparable	70LAE0404P002	Mur A	BON ETAT	Amiante non détecté	ZSO
WC		Enduit / Peinture béton	Enduit gris en vrac + peinture non séparable	70LAE0404P002	Mur B	BON ETAT	Amiante non détecté	ZSO
WC		Enduit / Peinture béton	Enduit gris en vrac + peinture non séparable	70LAE0404P002	Mur C	BON ETAT	Amiante non détecté	ZSO
WC		Enduit / Peinture béton	Enduit gris en vrac + peinture non séparable	70LAE0404P002	Mur D	BON ETAT	Amiante non détecté	ZSO
Salle de bains		Enduit / Peinture béton	Enduit gris en vrac + peinture non séparable	70LAE0404P002	Mur A	BON ETAT	Amiante non détecté	ZSO
Salle de bains		Enduit / Peinture béton	Enduit gris en vrac + peinture non séparable	70LAE0404P002	Mur B	BON ETAT	Amiante non détecté	ZSO

PIECE	ETAGE	ELEMENTS	DESCRIPTIF LABORATOIRE	Echantillon	REPERAGE	ETAT	RESULTAT	METHODE
Salle de bains		Enduit / Peinture béton	Enduit gris en vrac + peinture non séparable	70LAE0404P00 2	Mur C	BON ETAT	Amiante non détecté	ZSO
Salle de bains		Enduit / Peinture béton	Enduit gris en vrac + peinture non séparable	70LAE0404P00 2	Mur D	BON ETAT	Amiante non détecté	ZSO
Cuisine		Enduit / Peinture béton	Enduit gris en vrac + peinture non séparable	70LAE0404P00 2	Mur A	BON ETAT	Amiante non détecté	ZSO
Cuisine		Enduit / Peinture béton	Enduit gris en vrac + peinture non séparable	70LAE0404P00 2	Mur B	BON ETAT	Amiante non détecté	ZSO
Cuisine		Enduit / Peinture béton	Enduit gris en vrac + peinture non séparable	70LAE0404P00 2	Mur C	BON ETAT	Amiante non détecté	ZSO
Cuisine		Enduit / Peinture béton	Enduit gris en vrac + peinture non séparable	70LAE0404P00 2	Mur D	BON ETAT	Amiante non détecté	ZSO
Entrée		Enduit / Peinture béton	Enduit plâtreux blanc en vrac + peintures multiples non séparable + matériau beige non séparable + papier non séparable	70LAE0404P00 7	Mur A	BON ETAT	Amiante non détecté	ZSO
Entrée		Enduit / Peinture béton	Enduit plâtreux blanc en vrac + peintures multiples non séparable + matériau beige non séparable + papier non séparable	70LAE0404P00 7	Mur B	BON ETAT	Amiante non détecté	ZSO
Entrée		Enduit / Peinture béton	Enduit plâtreux blanc en vrac + peintures multiples non séparable + matériau beige non séparable + papier non séparable	70LAE0404P00 7	Mur C	BON ETAT	Amiante non détecté	ZSO

PIECE	ETAGE	ELEMENTS	DESCRIPTIF LABORATOIRE	Echantillon	REPERAGE	ETAT	RESULTAT	METHODE
Entrée		Enduit / Peinture béton	Enduit plâtreux blanc en vrac + peintures multiples non séparable + matériau beige non séparable + papier non séparable	70LAE0404P00 7	Mur D	BON ETAT	Amiante non détecté	ZSO
Couloir		Enduit / Peinture béton	Enduit plâtreux blanc en vrac + peintures multiples non séparable + matériau beige non séparable + papier non séparable	70LAE0404P00 7	Mur C	BON ETAT	Amiante non détecté	ZSO
Séjour		Enduit / Peinture béton	Enduit plâtreux blanc en vrac + peintures multiples non séparable + matériau beige non séparable + papier non séparable	70LAE0404P00 7	Mur B	BON ETAT	Amiante non détecté	ZSO
Séjour		Enduit / Peinture béton	Enduit plâtreux blanc en vrac + peintures multiples non séparable + matériau beige non séparable + papier non séparable	70LAE0404P00 7	Mur D	BON ETAT	Amiante non détecté	ZSO
Chambre 2		Enduit / Peinture béton	Enduit plâtreux blanc en vrac + peintures multiples non séparable + matériau beige non séparable + papier non séparable	70LAE0404P00 7	Mur C	BON ETAT	Amiante non détecté	ZSO

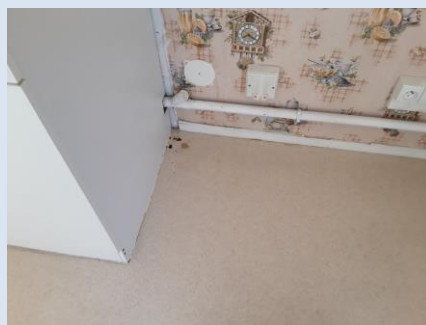
PIECE	ETAGE	ELEMENTS	DESCRIPTIF LABORATOIRE	Echantillon	REPERAGE	ETAT	RESULTAT	METHODE
Chambre 2		Enduit / Peinture béton	Enduit plâtreux blanc en vrac + peintures multiples non séparable + matériau beige non séparable + papier non séparable	70LAE0404P007	Mur D	BON ETAT	Amiante non détecté	ZSO
Chambre 1		Enduit / Peinture béton	Enduit plâtreux blanc en vrac + peintures multiples non séparable + matériau beige non séparable + papier non séparable	70LAE0404P007	Mur D	BON ETAT	Amiante non détecté	ZSO

ZSO : Zone de Similitude d'Ouvrage

ANNEXE 1 – PHOTOS DES ELEMENTS AMIANTES ET/OU NON AMIANTES

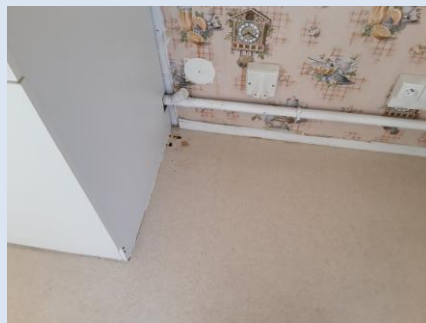
PRELEVEMENT : 70LAE0404P001			
NOM DU CLIENT	NUMERO DU DOSSIER		PIECE OU LOCAL
OPH77	70LAE0404 17/05/2018		Cuisine
ELEMENT	DESCRIPTIF DU LABORATOIRE	DATE DE PRELEVEMENT	NOM DE L'OPERATEUR
Revêtement souple	Dalle dure cassante beige	17/05/2018	DUBOS Samuel
LOCALISATION		RESULTAT	
Sol		Fr1:Amiante non détecté	

EMPLACEMENT



PRELEVEMENT : 70LAE0404P001			
NOM DU CLIENT	NUMERO DU DOSSIER		PIECE OU LOCAL
OPH77	70LAE0404 17/05/2018		Cuisine
ELEMENT	DESCRIPTIF DU LABORATOIRE	DATE DE PRELEVEMENT	NOM DE L'OPERATEUR
Revêtement souple	Revêtement souple beige + colle polymère jaune non séparable + ragréage gris en vrac + matériau compact beige hétérogène	17/05/2018	DUBOS Samuel
LOCALISATION		RESULTAT	
Sol		Fr2:Amiante non détecté	

EMPLACEMENT



PRELEVEMENT : 70LAE0404P002

NOM DU CLIENT	NUMERO DU DOSSIER	PIECE OU LOCAL	
OPH77	70LAE0404 17/05/2018	Salle de bains	
ELEMENT	DESCRIPTIF DU LABORATOIRE	DATE DE PRELEVEMENT	NOM DE L'OPERATEUR
Enduit / Peinture béton	Enduit gris en vrac + peinture non séparable	17/05/2018	DUBOS Samuel
LOCALISATION		RESULTAT	
Mur A		Amiante non détecté	

EMPLACEMENT



PRELEVEMENT : 70LAE0404P003

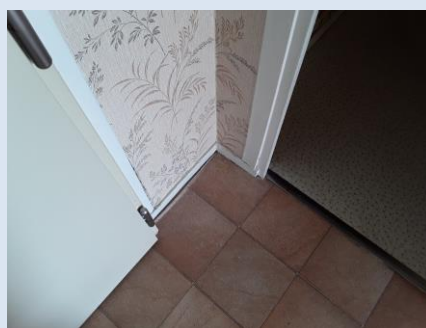
NOM DU CLIENT	NUMERO DU DOSSIER	PIECE OU LOCAL	
OPH77	70LAE0404 17/05/2018	Couloir	
ELEMENT	DESCRIPTIF DU LABORATOIRE	DATE DE PRELEVEMENT	NOM DE L'OPERATEUR
Dalle de sol	Revêtement bicouche souple beige et rouge + colle polymère jaune non séparable + ragréage gris + sous couche de ragréage blanche non séparable + matériau compact gris	17/05/2018	DUBOS Samuel
LOCALISATION		RESULTAT	
Sol		Amiante non détecté	

EMPLACEMENT



PRELEVEMENT : 70LAE0404P004			
NOM DU CLIENT	NUMERO DU DOSSIER	PIECE OU LOCAL	
OPH77	70LAE0404 17/05/2018	Entrée	
ELEMENT	DESCRIPTIF DU LABORATOIRE	DATE DE PRELEVEMENT	NOM DE L'OPERATEUR
Revêtement souple	Revêtement bicouche souple beige et rouge + revêtement souple marron + colle polymère jaune non séparable + ragréage gris + sous couche de ragréage blanche non séparable + peinture	17/05/2018	DUBOS Samuel
LOCALISATION		RESULTAT	
Sol		Amiante non détecté	

EMPLACEMENT



PRELEVEMENT : 70LAE0404P005			
NOM DU CLIENT	NUMERO DU DOSSIER	PIECE OU LOCAL	
OPH77	70LAE0404 17/05/2018	Couloir	
ELEMENT	DESCRIPTIF DU LABORATOIRE	DATE DE PRELEVEMENT	NOM DE L'OPERATEUR
Calicot	Enduit plâtreux blanc en vrac + peinture non séparable + carton non séparable	17/05/2018	DUBOS Samuel
LOCALISATION		RESULTAT	
Mur A		Amiante détecté (Chrysotile)	

EMPLACEMENT



PRELEVEMENT : 70LAE0404P006			
NOM DU CLIENT	NUMERO DU DOSSIER	PIECE OU LOCAL	
OPH77	70LAE0404 17/05/2018	Séjour	
ELEMENT	DESCRIPTIF DU LABORATOIRE	DATE DE PRELEVEMENT	NOM DE L'OPERATEUR
Calicot	Enduit plâtreux blanc en vrac + peintures multiples non séparable + carton non séparable	17/05/2018	DUBOS Samuel
LOCALISATION		RESULTAT	
Mur A		Amiante détecté (Chrysotile)	

EMPLACEMENT



PRELEVEMENT : 70LAE0404P007			
NOM DU CLIENT	NUMERO DU DOSSIER	PIECE OU LOCAL	
OPH77	70LAE0404 17/05/2018	Séjour	
ELEMENT	DESCRIPTIF DU LABORATOIRE	DATE DE PRELEVEMENT	NOM DE L'OPERATEUR
Enduit / Peinture béton	Enduit plâtreux blanc en vrac + peintures multiples non séparable + matériau beige non séparable + papier non séparable	17/05/2018	DUBOS Samuel
LOCALISATION		RESULTAT	
Mur B		Amiante non détecté	

EMPLACEMENT



ANNEXE 3 – PROCES VERBAUX D'ANALYSES



Parc Edonia - Bât. R - Rue de la Terre Adélie - CS n° 66862
35768 SAINT-GREGOIRE CEDEX
Tel : 02.99.35.41.41
Fax : 02.99.35.41.42
www.itga.fr

Accréditation n° 1-5967



Liste des sites et portées disponibles sur www.cofrac.fr

L'accréditation du COFRAC atteste de la compétence des laboratoires pour les seuls essais couverts par l'accréditation qui sont identifiés par le symbole :

RAPPORT SYNTHÉTIQUE D'ANALYSE NUMÉRO IT0718-53466 EN DATE DU 24/05/2018 RECHERCHE ET IDENTIFICATION D'AMIANTE SUR PRELEVEMENT(S) DE MATERIAU(X)

Ce rapport ne concerne que les échantillons soumis à l'analyse.

Cliant : AGENCE EHI IDF (COMPTE MATERIAUX)- EXPERT HABITAT & INDUSTRIE INGENIERIE 2 rue Traversière 78580 LES ALLUETS LE ROI	Réf. Commande ITGA : IT0718-53466 Réf. Commande Client : 70LAE0404--01
---	---

Prélèvement(s) : Reçu au laboratoire le : 23/05/2018

Préparation(s) : Effectuée de façon à être représentative de l'échantillon

- Pour une analyse au Microscope Optique à Lumière Polarisée (MOLP) : pas de traitement thermique ou mécanique
- ou
- Pour une analyse au Microscope Electronique à Transmission Analytique (META) : broyage mécanique, récupération de poussières sur grille de microscope électronique (méthode interne IT 085 ou IT 286)

Technique Analytique(s) : Microscopie Optique à Lumière Polarisée (méthode guide HSG 248 - appendice 2)
ou
Microscopie Electronique à Transmission Analytique (parties pertinentes de la norme NF X 43-050)

Résultat(s) :

Fraction analysée	Technique analytique	Nb de préparations	Date d'analyse	Résultat / Type d'amiante
Réf dossier client : 70LAE0404--01 - 5 SQUARE DES PLATANES 77380 COMBS LA VILLE				Réf échantillon ITGA : IT071805-33177
Réf échantillon client : 70LAE0404P001 / LOGEMENTS COLLECTIFS - - - / Cuisine Sol Revêtement souple				Description ITGA : Dalle dure cassante beige / Revêtement souple beige / Colle polymère jaune / Ragréage gris en vrac / Matériau compact beige hétérogène
▸ Dalle dure cassante beige	META	1	24/05/2018	Amiante non détecté / -
▸ Revêtement souple beige + colle polymère jaune non séparable + ragréage gris en vrac + matériau compact beige hétérogène	META	1	24/05/2018	Amiante non détecté / -
Réf dossier client : 70LAE0404--01 - 5 SQUARE DES PLATANES 77380 COMBS LA VILLE				Réf échantillon ITGA : IT071805-33178
Réf échantillon client : 70LAE0404P002 / LOGEMENTS COLLECTIFS - - - / Salle de bains Mur A Enduit Peinture béton				Description ITGA : Enduit gris en vrac / Peinture
▸ Enduit gris en vrac + peinture non séparable	META	1	24/05/2018	Amiante non détecté / -

Validé par : Florent LE MASSON - Analyste

La reproduction de ce rapport n'est autorisée que sous sa forme intégrale ; ce rapport ne doit pas être reproduit partiellement sans l'approbation du laboratoire.

Sauf demande particulière et écrite du client, les échantillons sont conservés pendant 6 mois et les rapports pendant 2 ans.

DTA 164-01 rev 03

Page 1/2

RAPPORT SYNTHÉTIQUE D'ANALYSE NUMÉRO IT0718-53466 EN DATE DU 24/05/2018
RECHERCHE ET IDENTIFICATION D'AMIANTE SUR PRELEVEMENT(S) DE MATERIAU(X)

Fraction analysée	Technique analytique	Nb de préparations	Date d'analyse	Résultat / Type d'amiante
Réf dossier client : 70LAE0404-01 - 5 SQUARE DES PLATANES 77380 COMBS LA VILLE Réf échantillon client : 70LAE0404P003 / LOGEMENTS COLLECTIFS - - - / Couloir Sol Dalle de sol				Réf échantillon ITGA : IT071805-33179 Description ITGA : Revêtement bicouche souple beige et rouge / Colle polymère jaune / Ragréage gris / Sous couche de ragréage blanche / Matériau compact gris
▶ Revêtement bicouche souple beige et rouge + colle polymère jaune non séparable + ragréage gris + sous couche de ragréage blanche non séparable + matériau compact gris	META	1	24/05/2018	Amiante non détecté / -
Réf dossier client : 70LAE0404-01 - 5 SQUARE DES PLATANES 77380 COMBS LA VILLE Réf échantillon client : 70LAE0404P004 / LOGEMENTS COLLECTIFS - - - / Entrée Sol Revêtement souple				Réf échantillon ITGA : IT071805-33180 Description ITGA : Revêtement bicouche souple beige et rouge / Revêtement souple marron / Colle polymère jaune / Ragréage gris / Sous couche de ragréage blanche / Peinture
▶ Revêtement bicouche souple beige et rouge + revêtement souple marron + colle polymère jaune non séparable + ragréage gris + sous couche de ragréage blanche non séparable + peinture	META	1	24/05/2018	Amiante non détecté / -
Réf dossier client : 70LAE0404-01 - 5 SQUARE DES PLATANES 77380 COMBS LA VILLE Réf échantillon client : 70LAE0404P005 / LOGEMENTS COLLECTIFS - - - / Couloir Mur A Callicot				Réf échantillon ITGA : IT071805-33181 Description ITGA : Enduit plâtreux blanc en vrac / Peinture / Carton
▶ Enduit plâtreux blanc en vrac + peinture non séparable + carton non séparable	META	1	24/05/2018	Présence de fibres d'amiante / Chrysotile
Réf dossier client : 70LAE0404-01 - 5 SQUARE DES PLATANES 77380 COMBS LA VILLE Réf échantillon client : 70LAE0404P006 / LOGEMENTS COLLECTIFS - - - / Séjour Mur A Callicot				Réf échantillon ITGA : IT071805-33182 Description ITGA : Enduit plâtreux blanc en vrac / Peintures multiples / Carton
▶ Enduit plâtreux blanc en vrac + peintures multiples non séparable + carton non séparable	META	1	24/05/2018	Présence de fibres d'amiante / Chrysotile
Réf dossier client : 70LAE0404-01 - 5 SQUARE DES PLATANES 77380 COMBS LA VILLE Réf échantillon client : 70LAE0404P007 / LOGEMENTS COLLECTIFS - - - / Séjour Mur B Enduit Peinture béton				Réf échantillon ITGA : IT071805-33183 Description ITGA : Enduit plâtreux blanc en vrac / Peintures multiples / Matériau beige / Papier
▶ Enduit plâtreux blanc en vrac + peintures multiples non séparable + matériau beige non séparable + papier non séparable	META	1	24/05/2018	Amiante non détecté / -

La reproduction de ce rapport n'est autorisée que sous sa forme intégrale : ce rapport ne doit pas être reproduit partiellement sans l'approbation du laboratoire.

Sauf demande particulière et écrite du client, les échantillons sont conservés pendant 6 mois et les rapports pendant 2 ans.

DTA 164-01 rev 03

Page 2/2

ATTESTATION(S)



réinventons / notre métier



Votre attestation Responsabilité Civile

AXA France IARD atteste que :

EXPERT HABITAT ET INDUSTRIE INGENIERIE
21 ROUTE D'ALBERT
62450 AVESNES LES BAPAUME

Est titulaire du contrat d'assurance n° 10063271004 ayant pris effet le 01/03/2018.

Ce contrat garantit les conséquences pécuniaires de la Responsabilité civile pouvant lui incomber du fait de l'exercice des activités suivantes :

DIAGNOSTICS TECHNIQUES IMMOBILIERS OBLIGATOIRES, REALISES DANS LE CADRE DE LA CONSTITUTION DU DOSSIER TECHNIQUE IMMOBILIER ET/ OU AUTRES MISSIONS REALISEES EN DEHORS DU DOSSIER TECHNIQUE, TELS QUE FIGURANT DANS LA LISTE LIMITATIVE CI-DESSOUS :

- ETAT MENTIONNANT LA PRESENCE OU L'ABSENCE DE MATERIAUX CONTENANT DE L'AMIANTE
- DIAGNOSTIC TECHNIQUE AMIANTE
- DIAGNOSTIC AMIANTE PARTIES PRIMITIVES
- CONTROLE PERIODIQUE (AMIANTE)
- CONTROLE VISUEL APRES TRAVAUX (PLOMB - AMIANTE)
- REPERAGE AMIANTE AVANT/ APRES TRAVAUX ET DEMOLITION
- REPERAGE AMIANTE ET D'HAP SUR SURFACE BITUMEE ET ENROBES
- DIAGNOSTIC PLOMB DANS L'EAU
- CONSTAT DES RISQUES D'EXPOSITION AU PLOMB (CREP)
- DIAGNOSTIC DE RISQUE D'INTOXICATION AU PLOMB DANS LES PEINTURES (DRIPP)
- RECHERCHE DE PLOMB AVANT TRAVAUX / DEMOLITION
- ETAT RELATIF A LA PRESENCE DE TERMITES
- ETAT PARASITAIRE (MERULES, VRILLETES, LYCTUS)
- INFORMATION SUR LA PRESENCE DE RISQUE DE MERULE (LOI ALUR)
- MESURAGE LOI CARREZ ET LOI BOUTIN
- CALCULS DES MILLIEMES - TANTIEMES DE COPROPRIETE ET REALISATION DE PLANS ASSOCIES SELON LES TEXTES SUIVANTS : LOI 65-557 DU 10 JUILLET 1965, DECRET 67-223 DU 17 MARS 1967, DECRET 2004-479 du 27 mai 2004 ET SUIVANTS FIXANT LE STATUT DE LA COPROPRIETE DES IMMEUBLES BATIS.
- ETAT DE L'INSTALLATION INTERIEURE DE GAZ
- ETAT DES RISQUES NATURELS, MINIERES ET TECHNOLOGIQUES (ENRNM7)
- DIAGNOSTIC DE PERFORMANCE ENERGETIQUE
- DPE INDIVIDUEL POUR MAISONS INDIVIDUELLES, APPARTEMENTS ET LOTS TERTIAIRES AFFECTES A DES IMMEUBLES A USAGE PRINCIPAL D'HABITATION, AINSI QUE LES ATTESTATIONS DE PRISE EN COMPTE DE LA REGLEMENTATION THERMIQUE.
- ETAT DE L'INSTALLATION INTERIEURE D'ELECTRICITE.
- ETUDE REGLEMENTATION THERMIQUE 2005 ET 2012.
- DOCUMENT ETABLI A L'ISSUE DU CONTROLE DES INSTALLATIONS D'ASSAINISSEMENT NON COLLECTIF
- DIAGNOSTIC ASSAINISSEMENT AUTONOME ET COLLECTIF
- ETAT DES LIEUX LOCATIFS
- DIAGNOSTIC DE SECURITE PISCINE
- CERTIFICAT DE DECENCE ET CERTIFICAT DE TRAVAUX DE REHABILITATION
- DIAGNOSTIC POUR OBTENTION DE PRET A TAUX ZERO
- INFILTROMETRIE- MESURES DE PERMEABILITE DU BATIMENT ET DES RESEAUX AERAIQUES
- THERMOGRAPHIE INFRAROUGE
- DIAGNOSTIC RADON : UNIQUEMENT POUR MAISONS INDIVIDUELLES ET IMMEUBLES D'HABITATION, A L'EXCLUSION DES ERP.
- DIAGNOSTIC DANS LE CADRE DE LA LOI SRU AVANT MISE EN COPROPRIETE
- DIAGNOSTIC DECHETS DE CHANTIER - ARTICLES R 111-43 A R 111-49 DU CODE DE LA CONSTRUCTION ET DE L'HABITATION
- DOCUMENT UNIQUE D'EVALUATION DES RISQUES COPROPRIETE - Articles L 230 2, III, R 230-1 DU CODE DU TRAVAIL
- DIAGNOSTIC TECHNIQUE GLOBAL (DTG) POUR LES COPROPRIETES - LOI N° 2014-366 POUR L'ACCES AU LOGEMENT ET UN URBANISME RENOVE « ALUR », A L'EXCLUSION DE MISSIONS RELEVANT D'UN PROFESSIONNEL DE LA VENTE OU DE LA LOCATION DE BIENS IMMOBILIERS.
- DIAGNOSTIC ACCESSIBILITE HANDICAPES
- EXPERTISE EN VALEUR VENALE ET LOCATIVE (SOUS RESERVE D'OBTENTION DE FORMATION)
- ETAT DESCRIPTIF DE DIVISION

La garantie Responsabilité civile professionnelle s'exerce à concurrence de 5 000 000 € par année d'assurance.

La présente attestation est valable du 01/03/2018 au 01/01/2019 et ne peut engager l'assureur au-delà des limites et conditions du contrat auquel elle se réfère. Ce contrat permet à l'assuré de satisfaire à l'obligation d'assurance de responsabilité civile professionnelle résultant des dispositions de l'article R271-2 du Code de la Construction et de l'Habitat (décret n° 2006-1114 du 5 septembre 2006 relatif aux diagnostics techniques immobiliers) pour l'établissement des documents visés à l'article L271-4 dudit Code. L'assuré doit être titulaire d'une certification de compétence en cours de validité délivrée par un organisme accrédité dans le domaine de la construction ou employer des salariés ou être constitué de personnes physiques qui disposent de ladite certification de compétence en cours de validité pour l'établissement des documents visés aux articles L271-4 et L134-1 du code de la Construction et de l'Habitat. A défaut la garantie n'est pas acquise.

Le présent document, établi par AXA, est valable jusqu'au 01/01/2019 sous réserve du paiement des cotisations. Il a pour objet d'attester l'existence d'un contrat. Il ne constitue toutefois pas une présomption d'application des garanties et ne peut engager AXA au-delà des clauses, conditions et limites du contrat auquel il se réfère. Les exceptions de garantie opposables au souscripteur le sont également aux bénéficiaires de l'indemnité (résiliation, nullité, règle proportionnelle, exclusions, déchéances, ...).

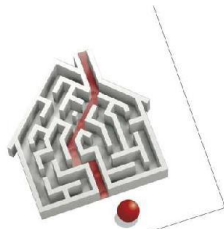
Toute adjonction autre que le cachet et la signature du représentant de la Société est réputée non écrite.

Fait à Pessac, le 15/02/2018 - Pour la Compagnie,

VD ASSOCIES
81, Bd Pierre Premier
33110 LE BOUSCAT
RCS 794 672 238 ORIAS : 13010220
Tél. : 05 56 30 95 75

PEFC 10-31-1483 / Contrôle PEFC
UNE NORME ISO 26000

CERTIFICAT DE COMPETENCES



Certificat de compétences Diagnostiqueur Immobilier

N° CPDI 4697 Version 001

Je soussigné, Philippe TROYAUX, Directeur Général d'I.Cert, atteste que :

Monsieur DUBOS Samuel

Est certifié(e) selon le référentiel I.Cert dénommé CPE DI DR 01, dispositif de certification de personnes réalisant des diagnostics immobiliers pour les missions suivantes :

Amiante sans mention Amiante Sans Mention*
Date d'effet : 27/12/2017 - Date d'expiration : 26/12/2022

En foi de quoi ce certificat est délivré, pour valoir et servir ce que de droit.
Edité à Saint-Grégoire, le 29/12/2017.

* Missions de repérage des matériaux et produits de la liste A et des matériaux et produits de la liste B et évaluations périodiques de l'état de conservation des matériaux et produits de la liste A dans les bâtiments autres que ceux relevant de la mention.
**Missions de repérage des matériaux et produits de la liste A et des matériaux et produits de la liste B et évaluations périodiques de l'état de conservation des matériaux et produits de la liste A dans des immeubles de grande hauteur, dans des établissements recevant du public répondant aux catégories 1 à 4, dans des immeubles de travail hébergeant plus de 300 personnes ou dans des bâtiments industriels. Missions de repérage des matériaux et produits de la liste C. Les examens visuels à l'issue des travaux de retrait ou de confinement.

Arrêté du 21 novembre 2006 modifié définissant les critères de certification des compétences des personnes physiques opérateurs des constats de risque d'exposition au plomb, des diagnostics du risque d'insalubrité par le plomb des peintures ou des contrôles après travaux en présence de plomb, et les critères d'accréditation des organismes de certification - Arrêté du 25 juillet 2016 définissant les critères de certification des compétences des personnes physiques opérateurs de repérage, d'évaluation périodique de l'état de conservation des matériaux et produits contenant du formaldéhyde, et des examens visuels après travaux dans les immeubles bâtis et les critères d'accréditation des organismes de certification - Arrêté du 30 octobre 2006 modifié définissant les critères de certification des compétences des personnes physiques réalisant l'état relatif à la présence de termites dans le bâtiment et les critères d'accréditation des organismes de certification - Arrêté du 16 octobre 2006 modifié définissant les critères de certification des compétences des personnes physiques réalisant le diagnostic de performance énergétique ou l'installation de puits en compte de la réglementation thermique, et les critères d'accréditation des organismes de certification - Arrêté du 6 avril 2007 modifié définissant les critères de certification des compétences des personnes physiques réalisant l'état de l'installation intérieure de gaz et les critères d'accréditation des organismes de certification - Arrêté du 8 juillet 2008 modifié définissant les critères de certification des compétences des personnes physiques réalisant l'état de l'installation intérieure d'électricité et les critères d'accréditation des organismes de certification.



Certification de personnes
Diagnostiqueur
Portée disponible sur www.icert.fr

Parc EDONIA - Bâtiment G - Rue de la Terre Victoria - 35760 Saint-Grégoire



CPDI FR 11 rev13



	Murs périphériques / Plaques de plâtre
	Murs Bois
	Murs Brique
	Murs Béton brut
	Cloisons Plaques de plâtre
	Murs carreaux de plâtre
	Murs Béton / Enduit
	Murs porteurs et/ou mur de refend / Plaques de plâtre
	Murs périphériques / Doublage (plaque de plâtre + isolant)
	Torchis
	Murs Amiantés
	Murs Brique / Enduit
	Murs Brique plâtrière
	Murs Pierre

	Prélèvements de sol amiantés
	Prélèvements de sol non amiantés
●	Prélèvements de plafonds amiantés
●	Prélèvements de plafonds non amiantés
→	Prélèvements de murs amiantés
→	Prélèvements de murs non amiantés
X	Autres types de prélèvements amiantés
X	Autres types de prélèvements non amiantés
	Sol amianté
	Plafond amianté
	Sol et Plafond amiantés